

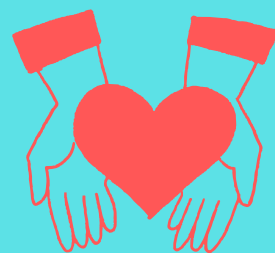
身体が不自由になっても
認知症になっても...

相談
無料

あなたらしい生活を サポートいたします

生活支援

老人ホーム
お探し
サポート



こんなお悩みありませんか？

- 外出するのが大変になってきた
- 親の高齢者施設への入居を考えているがどこがいいの？
- 今後ひとりで生活していくことに不安を感じている
- なかなか入居先が見つからない
- もし自分が急に病気になったり介護が必要になったら..
- 遠方に住んでいて入居先を探すことが難しい

near famの想い

私たちは、幼い頃からご近所のおじいちゃん、おばあちゃんに可愛がっていただき大きくなりました。介護の仕事に就いてからも、長年にわたり家族のため、社会のために尽力されてきた高齢者の方々からたくさんのことを学ばせていただきました。一緒に笑い、時には一緒に泣いて..体に不自由なところあっても、認知症になっても、施設に入居しても、できることはたくさんあります。ぜひ、私たちにお手伝いさせてください。ご利用者様に寄り添い、柔軟に対応させていただきます。

お問合せ

▼メールまたはお電話にてお問合せください

070-9138-0816

〒431-2534

静岡県浜松市浜名区引佐町別所131-2 合同会社



メール



HP



Tik Tok



Instagram

ニア ファム

near fam



near famのお手伝い費用

生活支援

- ・支払い代行（5件まで）3,300円／月
- ・自宅でのお手伝い（草取り、掃除、洗濯、料理など）
- ※ご利用基本単価→2750円/30分（初回のみ2,500円）
- ※訪問介護サービスで出来ないこともご相談ください

外出サポート

- 🏥 病院受診 🛒 買い物 🙏 お墓参り 🌸 お見舞い
- 🍽️ 家族や友人との外食やレジャー 🏰 冠婚葬祭
- 🏢 金融機関、行政機関訪問など
- ※ご利用基本単価→2750円/30分（初回のみ2,500円）

外泊サポート

1泊2日 スタッフ1名同行 30,000円～

- ※旅行の場合、同行スタッフの旅費も利用者様のご負担となります
- ※外出も外泊も市外の場合は市外に出るからの燃料費、有料道路使用の場合は交通費を別途いただきますのでご承知置き下さい

高齢者施設お探しサポート（無料）

- ご要望にあった施設の提案、見学の予約、同行もいたします（何力所でも！！）
- ※ご入居先の施設様から紹介料をいただくため、ご利用者様の負担は一切ありません

身元保証

- ・定期訪問5,500円／時（3ヶ月に1度は直接お会いして、お困り事がないか、体調におかわりないかなど伺わせてください）
- ・緊急入院の付き添い 11,000円／回（別途※ご利用基本単価が追加）
- ・入院時の身元保証 22000円／回（別途※ご利用基本単価が追加）
- ・入院時のサポート（洗濯、買い物など※ご利用基本単価で稼働）
- ・施設入居手続きの立ち会い 52,800円
- ・入居サポート（引っ越し、賃貸物件の退去手続きなど） 88,000円
- ※20時間の稼働目安
- ※入居後もご利用基本単価にて様々なサポートをさせていただきます。
- ◎身元保証の基本契約には別途、①事前審査②公正証書作成③身元保証契約があります。詳しくはお問い合わせください。

▼メールまたはお電話にてお問合せください

お問合せ

070-9138-0816

〒431-2534

静岡県浜浜名浜名区引佐町別所131-2



メール



HP



Tik Tok



Instagram

ニア ファム

合同会社

near fam

